

Jämvikt i den naturliga vattenbalansen

I framtiden kommer det att bli ännu viktigare att skydda och spara på grundvattnet till nytta för kommande generationer. Wavin har utvecklat ett system som ser till att dagvattnet stannar kvar där det faller och sedan infiltreras till grundvattnet. På så vis belastas inte reningsverket med dagvatten som inte behöver renas. Dagvattenkassett Aquacell Lite (grön) ska bara användas i områden utan trafiklast.

Wavins dagvattenkassetter används som "stenkista" för att avleda dagvatten, kassetterna är lätta hantera och enkla att installera. Dagvattenkassetterna är tillverkade av polypropylen (PP) som kännetecknas av låg vikt och lång livslängd. En kassett väger bara 7 kg och har måtten 1000x500x400 mm (LxBxH). Varje kassett rymmer 192 liter vatten och kan avvattna 29 m² takyta om marken har tillräckligt bra infiltrationsförmåga.

Med Wavins dagvattenkassetter kan du leda vattnet direkt från takrännan genom en sandfångsbrunn till kassetterna från vilka dagvattnet sedan infiltreras ner i marken och vidare till grundvattnet.

Kontakta din rörläggare om du vill veta mer om vilken typ av brunn du ska välja.

AMA kod och text:

PDY DIVERSE BRUNNAR I MARK

PDY.4 Infiltrationskassetter

Infiltrationskassetter av typ Aquacell Lite för hantering av dagvatten, tillverkade av material i polypropylen.

Beräkna antal kassetter:

Takyta:	200 m ²
Dimensionerande regnintensitet l/s per m ² : (motsvarande 130 liter/sekund/hektar)	0,013 l/s
Avloppskoefficient Φ för:	
Takytor och kompakta markbeläggningar	1,0
Grusbelagd yta	0,6
Trädgårstomt	0,3
Regnvaraktighet:	10 min (600 sek.)
Beräkningsexempel för takyta	
200 x 0,013 x 1 x 600 =	1560 l
Innehåll i en dagvattenkassett	192 l
1560 l / 192 l =	9 st. kassetter



Installationsanvisning



1 Kassetterna kan installeras parallellt eller i serie. Får staplas max. i 3 lager.



2 Anslutningshålet i dagvattenkassetten skärs fritt



3 Anslutningsalternativ: Reduktion 160/110 mm. Släta rör dim 160 mm. Anslutningsplatta för dim. 200, 250 och 315 mm.



4 Kassetterna ska alltid installeras på den bredaste lednen (500x1000 mm). Kassetterna kan kryssmonteras (i förband). Clips och stapelpinnar ska användas.



5 Anslut dagvattenkassetten till dagvattenröret.



6 Magasinet packas in i geotextil och kringfylls med välgraderat friktionsmaterial i jämna lager runt hela magasinet.

Avståndskrav

- Min. 2,0 m till tomtråns
- Min. 5,0 m till bostad eller byggnad med källare
- Min. 2,0 m till andra byggnader

Övriga krav

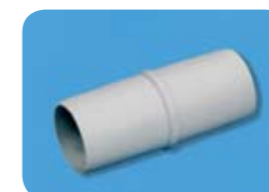
- Min. 0,4 m marktäckning
- Max. installationsdjup 1,5 meter

Aquacell Lite

Material: PP (polypropylen)
 Färg: Grön
 LxBxH: 1000x500x400 mm
 Bruttovoly: 200 l
 Vikt: 7 kg
 Tillåten belastning: 4 ton pr m²



Reduktion 160/110



Stapelpinne



Clips

Produkt	Wavin nr.	RSK nr
Dagvattenkassett	0570720	2360474
Reduktion 160/110	1553551	2353963
Stapelpinne	0570928	2360461
Clips	0570702	2360418
Anslutning till släta rör		
Dim	Wavin nr	RSK nr
200	0570834	2360421
250	0570835	2360422
315	0570836	2360423
Anslutning till Opti-Rib-/Ultra-2 rör		
200	0570844	2360424
250	0570845	2360425
315	0570846	2360426




Dagvattenkassetter



Wavin - Överlägsen under ytan

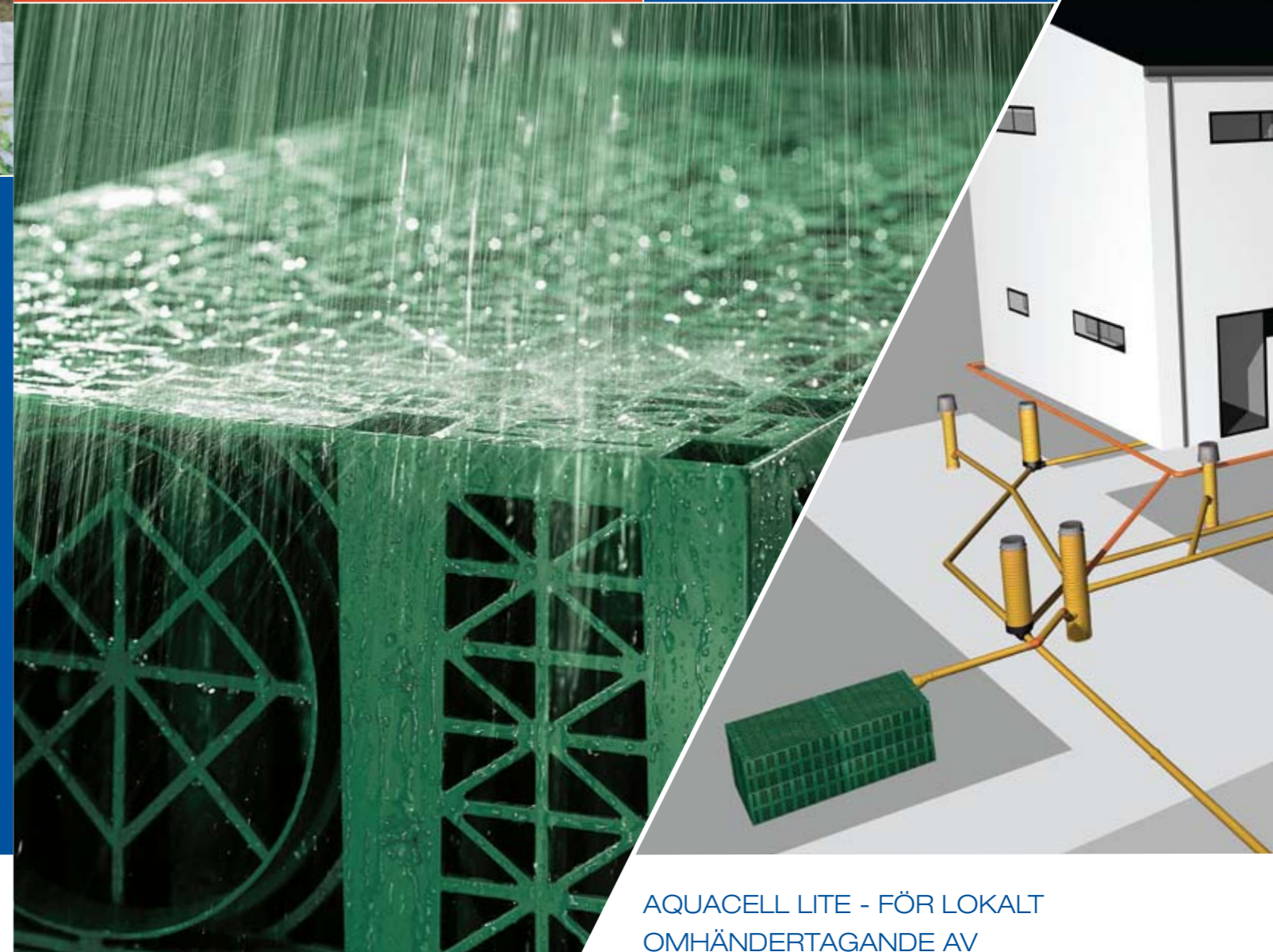
Wavins produkter arbetar i det fördolda bakom väggar och under golv, gator, parkeringsplatser och åkrar. Vi skapar modern komfort i vardagen – en komfort vi människor anser vara en självklarhet, men som bara kan skapas med hjälp av innovativa, solida och säkra rörsystem.

Wavin utvecklar och tillverkar miljöriktiga lösningar och anser att kunskap samt utveckling inte kommer till sin rätt förrän miljön inkluderas. Detta kommer till uttryck i våra system som är både säkra och miljövänliga att tillverka, installera, använda och underhålla.

Wavin vill alltid ligga steget före våra kunders önskemål och behov – inte bara när det gäller produkter och system. Vi anser att kvalité inte bara handlar om att leverera en produkt som uppfyller kundens önskemål och krav på dess funktion, utan det handlar i lika hög grad om att ge kunden bra rådgivning och rätt logistiklösning.

Wavin finns representerat i 28 europeiska länder med ett omfattande produktprogram och inte minst ingående kunskaper om användningen av dessa produkter. Vi uppmanar våra kunder att utnyttja dessa kunskaper och resurser som står till ert förfogande!

Dagvattenkassetter



AQUACELL LITE - FÖR LOKALT
OMHÄNDERTAGANDE AV
DAGVATTEN UTAN TRAFIKLAST



Kjulamon 6
635 06 Eskilstuna

T: 016-541 00 00
F: 016-541 00 01

E-post: wavin@wavin.se

www.wavin.se

Avloppssystem